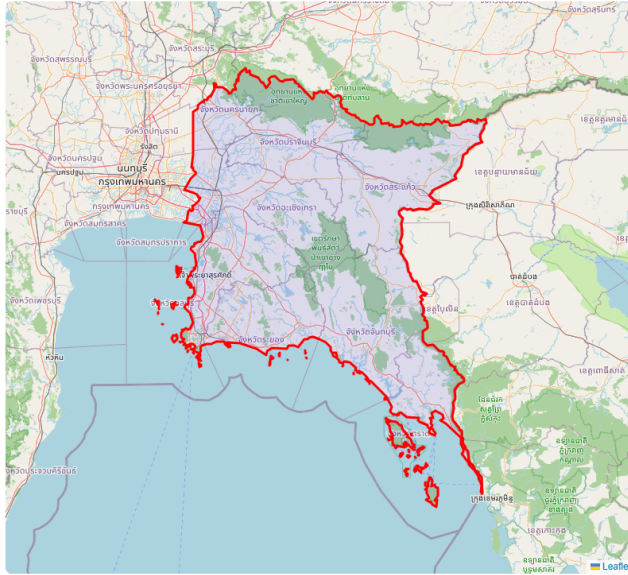


ภาคตะวันออก

ทั้งหมด



ความจุแหล่งน้ำผิวดิน
14.74
ล้าน ลบ.ม.

จำนวนแหล่งน้ำผิวดิน
17
แห่ง

ปริมาณน้ำปัจจุบัน
8.37 (56.77%)
ล้าน ลบ.ม.

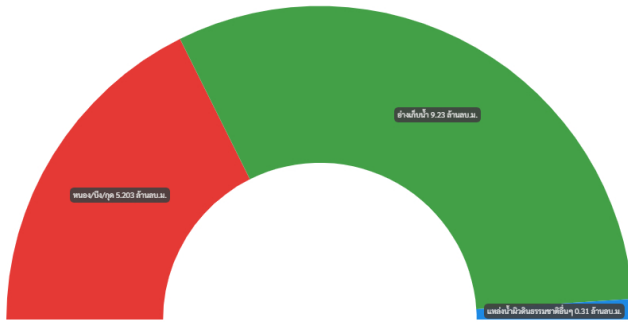


น้อยกว่า 20%	1	แห่ง
21% - 30%	1	แห่ง
31% - 80%	10	แห่ง
81% - 100%	4	แห่ง
มากกว่า 100%	1	แห่ง

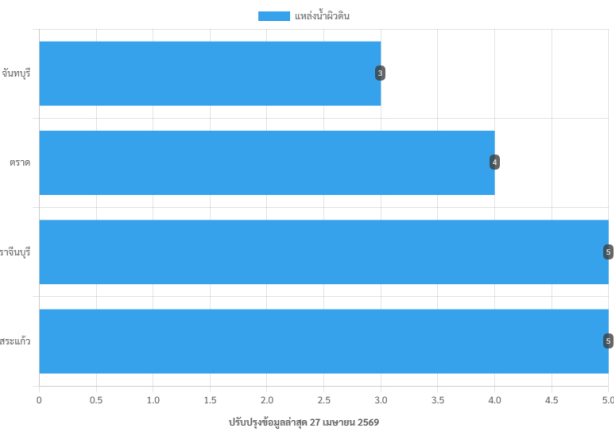
ประเภทกับความจุแหล่งน้ำผิวดิน 14.74 ล้าน ลบ.ม.

พื้นที่กับความจุแหล่งน้ำผิวดิน

หนอง/บึง/ทะเล อ่างเก็บน้ำ แหล่งน้ำผิวดินธรรมชาติอื่นๆ



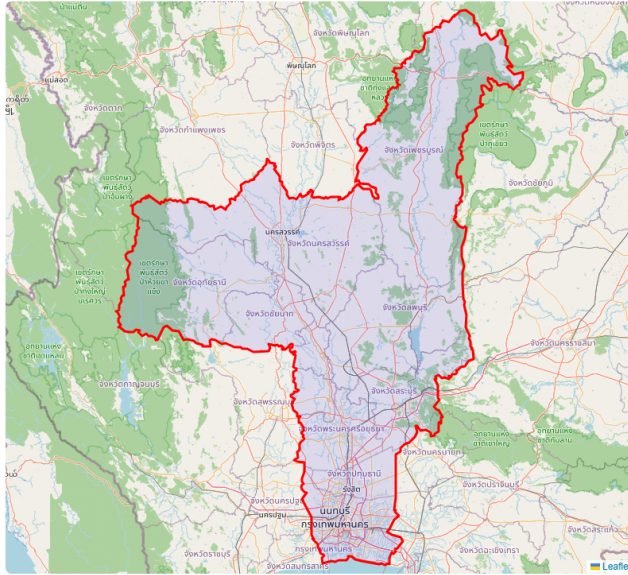
ปรับปรุงข้อมูลล่าสุด 27 เมษายน 2569





ภาคกลาง

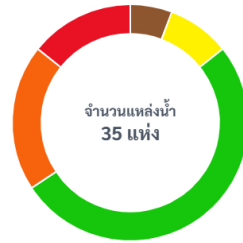
ทั้งหมด



ความจุแหล่งน้ำผิวดิน
45.46
ล้าน ลบ.ม.

จำนวนแหล่งน้ำผิวดิน
35
แห่ง

ปริมาณน้ำปัจจุบัน
30.31 (66.67%)
ล้าน ลบ.ม.

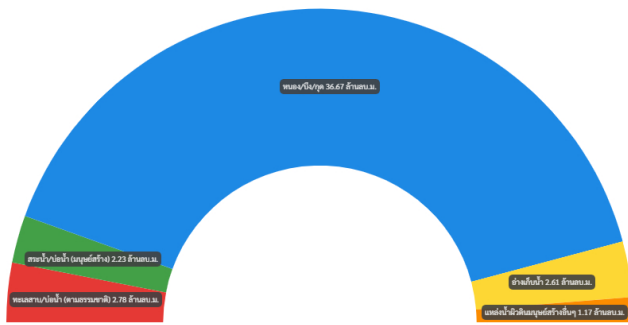


น้อยกว่า 20%	2	แห่ง
21% - 30%	3	แห่ง
31% - 80%	18	แห่ง
81% - 100%	7	แห่ง
มากกว่า 100%	5	แห่ง

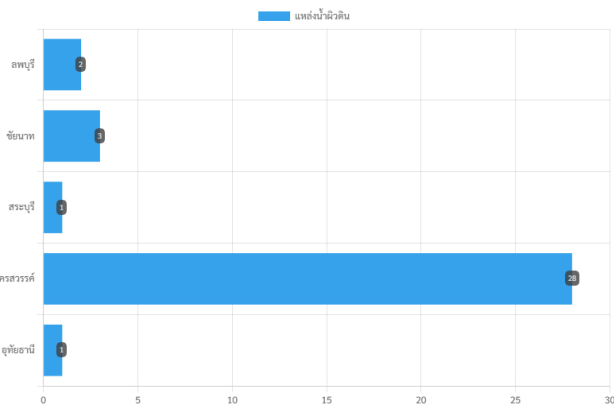
ประเภทกับความจุแหล่งน้ำผิวดิน 45.46 ล้าน ลบ.ม.

พื้นที่กับความจุแหล่งน้ำผิวดิน

- ทะเลสาบ/บึงน้ำ (ตามธรรมชาติ)
- สระน้ำ/บึงน้ำ (มนุษย์สร้าง)
- หนอง/บึง/กุด
- อ่างเก็บน้ำ
- แหล่งน้ำผิวดินในชุมชน/ไร่/นา



ปรับปรุงข้อมูลล่าสุด 27 เมษายน 2569



ปรับปรุงข้อมูลล่าสุด 27 เมษายน 2569